

東日本大震災のあと、報道などで様々に取りあげられている「放射線の話」。読者の皆さんからも「気になる話題だが、むずかしい」「いろいろなことが報道されていて、どれが正しい情報なのかわかりにくい」などの声がありました。そこでまず、基本的なところから勉強してみよう、と読者を対象に東北放射線科学センターの協力のもと勉強会を開催しました。



## 自分で実験を通して知ろう!

平成23年11月9日に開催された放射線勉強会の様子をレポートします!

### 1 まずは講義を聴いて



ちょっぴり緊張の講義風景。

東北放射線科学センター・高倉吉久先生による、講義からスタート。みなさん、久しぶりの(?)授業にちょっと緊張気味の様子。実験を交えながら、放射線を利用した身近な製品が紹介され、徐々に緊張がほぐれました。

### 2 放射線の動きを見てみる実験

目で見えない放射線のひとつ、アルファ線があることを霧箱を使った実験で確かめてみました。箱の中で気化したアルコールをドライアイスで冷却します。先端に自然界にある天然のウラン鉱石をつけた針金を差し込むと、ウラン鉱石からアルファ線が出ます。気化したアルコールの中を飛ぶアルファ線がきっかけとなって霧が発生し、白い筋となって見えるようになります(飛跡)。これは飛行機雲と同じような現象です。



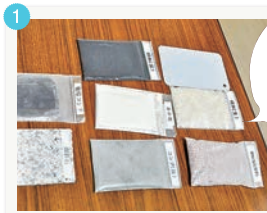
透明な容器の内側にスポンジテープを貼り、アルコールを浸み込ませます。



白い筋はアルファ線の飛跡。

### 3 身近なものの放射線の数を測定してみる実験

生活の中で身近なものを試料として、放射線のひとつであるベータ線を計測する実験を実施。1分間に何個の放射線が測定できるか(単位:cpm)確かめてみました。肥料の塩化カリウムは放射線を多く出していますが、距離を離したり、鉄板を間に挟んでさえぎることで、計測値は下がることがわかりました。放射線は身近なものからも出ていることが実際に測定してわかりました。



計測する試料。米、昆布、肥料、湯の花など身近なものにも自然の放射性物質が含まれています。



実際に測ってみるとどうかしら?



肥料用塩化カリウムは測定器の目盛の最大値300cpmを振り切りました。放射性カリウム40を多く含んでいることがわかります。

肥料は20cm離れたところから計ると100cpmくらいに下がりました。距離をとることで減らすことができます。



肥料も鉄板を挟むと70cpmくらいに下がりました。透過と遮へいの関係がわかります。

### 4 高倉先生、ありがとうございました

最後に、高倉先生から放射線に関するまとめと、参加者のみなさんからの質疑応答がありました。気になる食の安全については、現在市場に出回っている農産物は、各自治体が行う放射能検査によって安全であることが確認されているので心配ないとお話。また、そもそも人間の体内にも放射性物質が存在しており、筋肉や神経の機能を正常に保つなど人間に欠かせない成分、カリウムもそのひとつなのだそう。例えば、体重60kgの日本人の場合、約7000ベクレル、つまり、みなさんの体から1秒間に約7000個の放射線が出ていることになるのだとか。このように、放射線が常に身近に存在していることを教えていただきました。

※次号では、高倉先生による放射線の疑問Q&Aを特集する予定です。



## 参加者のみなさんの声

勉強会でわかったことは・・・

- 生活の中に放射線は多く存在し、食べ物や体内にも存在する。
- 医療・工業の分野などで有効利用されている。
- 放射線の有無より量が問題。

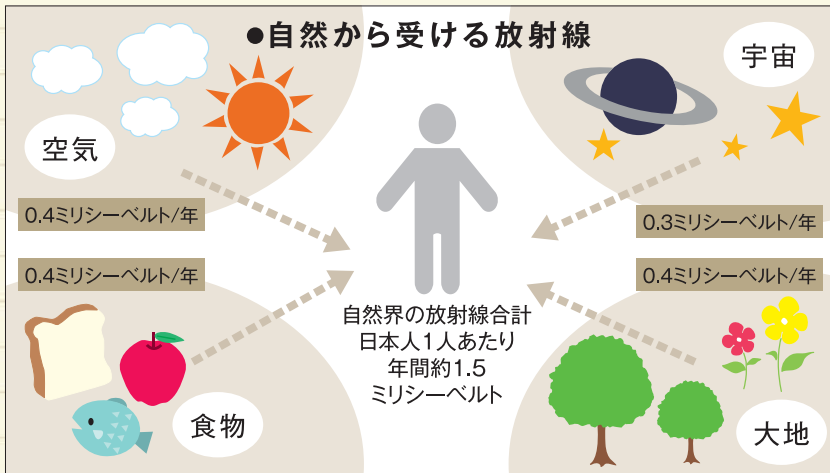
参加後の感想は・・・

- とても勉強になり、実験も楽しく身近に感じる事ができた。
- 自然界にこんなにも放射線が存在していると知り驚いたが、知ることが大切だと感じた。
- 今までの生活と同じなら不安はないが、東京電力福島第一原子力発電所事故の影響に対しては不安が残る。

開催  
しました!

# 身の回りの放射線について

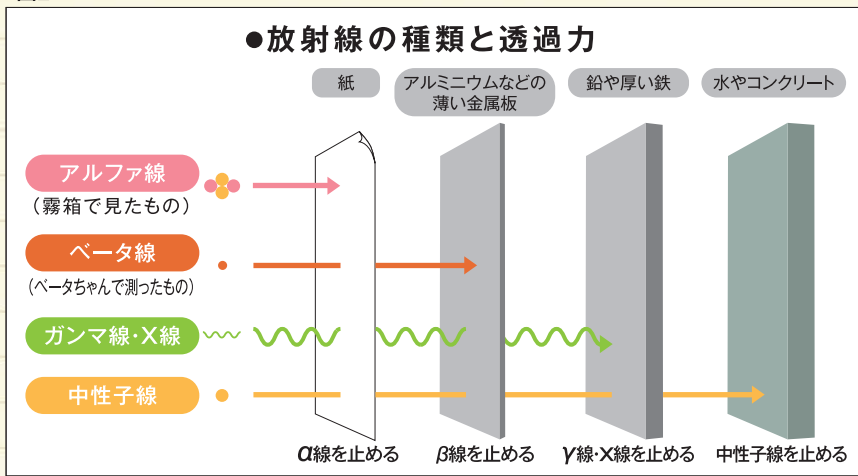
図1



わたしたちの目には見えない「放射線」ですが、様々な種類があります。主なものとしてアルファ線、ベータ線、ガンマ線、X線、中性子線が挙げられます。また、放射線は原子力発電などで人工的に作られたものだけでなく、自然界にも存在します。宇宙から、大地中の物質から、大気中に含まれるラドンなどから、カリウム40など自然の放射性物質を含んだ食物から、わたしたちは日常生活を送る中で放射線をいつでも受けています(図1)。つまり、放射線は地球上のあらゆる場所に存在するのです。

放射線には種類がある

図2



放射線は、光や電波に似た波の性質を持った電磁波と原子核から飛び出たり原子核の外で発生したりする粒子線があります。放射線が物質に当たると、電離などの化学変化が起こります。放射線の種類により、これらの作用や透過能力が異なります。図2のように遮へいすると、アルファ線はエネルギーが小さく、紙1枚でも通過することができません。ベータ線はアルミニウムなどの薄い金属板、ガンマ線は厚い鉛の板まで達し、中性子線はこれらの物質を通り抜け、水やコンクリートで遮ることができません。

放射線の透過能力とは?

ところで、東日本大震災以降「シーベルト」「ベクレル」という専門用語が新聞、テレビでさかんに使われていますが、いったい何を意味するのかご存知でしたか?まず、シーベルト(Sv)とは、放射線が人体に与える影響リスクをあらわす単位です。一般的にミリ(1000分の1)シーベルト、マイクロ(100万分の1)シーベルトといった値で表現されます。一方、ベクレル(Bq)は放射能、つまり放射線を出す能力をあらわす単位で、1秒間に出る放射線の数を示しています。わたしたちが健康への影響などを考える際には、シーベルトの値に注意を払う必要があります。

シーベルト、ベクレルって?

放射線の特徴を活かして、わたしたちが日常使ういろいろな製品にも、放射線が使われています。消臭剤や防菌マスク、三味線の糸(写真)や釣り糸、ラケットのガットなど軽くて強度のある糸。また、医療においても幅広く利用され、X線を使ったレントゲン検査、CTスキャン、使い捨て注射器の滅菌、放射線治療などが挙げられます。このほか、大型機械やビルなどの内部の非破壊検査、プラスチックや鉄板の厚さを測る厚さ計、世界遺産でもある屋久杉の年代測定にも利用されています。今後も、多方面で放射線の有効利用が期待されています。



放射線を照射して強度を上げた三味線の糸。

放射線の特徴を利用したもの



ちっちゃい

～私の好き・やってみたい からビジネスの種を見つける～

# ビジネス開業応援塾

Fight!

震災がきっかけとなり「何かを始めよう」と考えた方、今までも「何かを始めたい」と考えていた方、そんな皆さんの歩みを応援する講座を開催しています。

ひと足先の世界をのぞいてみよう

## 先輩起業家訪問 ～OGATA 有限会社オガタ ほか～



「Wooden Cushion Ottoman」(OGATA)

12月2日(金)「めざせ!ちっちゃなかわいいショップ」コースの課外授業として、「先輩起業家訪問」を開催しました。まず始めに「マルシェ・ジャポン センダイ」を訪問、事務局の児玉龍哉さんより説明をいただきました。初めて訪れた方も少なくなかったようで、マルシェに並ぶ沢山の店舗や、商品の数々に感心していた様子でした。次に、吉寺参横丁のこがね焼き屋「豆や」さんと、店主の木下真由美さんよりお話を伺いました。「商売」と「趣味」の違い、「商売をすること」の覚悟など、真剣に聞き入っていました。自分が「商売」をしたいのか、「趣味」の範囲で楽しみたいのか再確認された方もいらっしたようです。

そして、一番町四丁目の「仙台なびっく情報ステーション」で「仙台エネルギーショップ商店フェア2011」を見学。当日出展されていた、インテリア・空間デザイナーの尾形欣一さん(有限会社オガタ 代表取締役)のお話を伺いました。仙台で起業し、今では世界を舞台に活躍されている尾形さん。「今までで、一番つらかったことは何ですか?」との受講生からの質問に「完成を目前にして、機械のトラブルに見舞われた時」とのこと。それでも、ベストを尽くしお客様の注文に応えられるよう努められた話に、受講生の皆さんは感銘を受けていたようです。



講座終了後、改めてOGATAの作品を見入っている受講生の方から「こんな素敵な椅子、ウチの店におけたらなあ」という声も聞こえてきました。

### 講座予定表

	タイトル	日付	時間	会場	定員	
めざせ! ちっちゃな かわいい ネット ショップ (ネットショップ向け)	オリエンテーション	ゆめ準備セミナー ～私の好き・やってみたいから ビジネスの種を見つける～	2012年 1月17日(火)	午前の部 10:30-12:00 夜間の部 18:30-20:00	午前の部 アエル7階 (財)仙台市産業振興事業団 会議室 夜間の部 (株)ゆいネット 会議室	午前の部 30名 夜間の部 10名
	1時間目	ゆめまっぶを書いてみる ～事業計画書とは?～	1月18日(水)	午後の部 14:00-15:30 夜間の部 18:30-20:00	午後の部 アエル8階 仙台市情報・産業プラザ 起業育成室 会議室 夜間の部 (株)ゆいネット 会議室	午後の部 20名 夜間の部 5名
	課外授業	ひと足先の世界をのぞいてみよう ～先輩起業家訪問～	1月21日(土)	別途ご案内	実例視察予定	別途ご案内
	2時間目	ひとりです?誰かと一緒にする? ～会社の形態、事業形態とは～	1月24日(火)	午後の部 14:00-15:30 夜間の部 18:30-20:00	午後の部 TRUNK(仙台市若林区卸町) 夜間の部 (株)ゆいネット 会議室	午後の部 20名 夜間の部 5名
	3時間目	どんなお店ならうまくいく? ～ひとりのできるマーケティング～	1月25日(水)			
	4時間目	いくら売ればイイのかな? ～販売計画とは?経費とは?～	1月31日(火)	午後の部 14:00-15:30 夜間の部 18:30-20:00	午後の部 アエル8階 仙台市情報・産業プラザ 起業育成室 会議室 夜間の部 (株)ゆいネット 会議室	午後の部 20名 夜間の部 5名
	課外授業	ワタシ流のビジネス 「地域資源活用実例」現地視察	2月4日(土)	別途ご案内	実例視察予定	別途ご案内
	5時間目	ゆめを発表してみよう ～プレゼンテーションとは?～	2月7日(火)	午後の部 14:00-15:30 夜間の部 18:30-20:00	午後の部 アエル8階 仙台市情報・産業プラザ 起業育成室 会議室 夜間の部 (株)ゆいネット 会議室	午後の部 10名 夜間の部 5名

\*本セミナーは、仙台市「地域ビジネス創出支援事業」の一環として実施されるものです。

### 講座参加料

**無料**

\*現地視察などの自由時間で、お買物を楽しむ場合の費用などは各自でご負担いただきます

### 受講参加対象

興味ある方なら、どなたでも(年齢、性別、資格など問いません)どの講義を受けてもかまいませんが、同じコースの講義を連続して受講できるとなお良いです

### 申込み・問合せ

お申し込みは、①ホームページ ②メール ③FAXのいずれかで  
 ①ホームページからのお申し込み▶<http://chiiki-biz-sendai.net>  
 ②メールでのお申し込み▶[info@chiiki-biz-sendai.net](mailto:info@chiiki-biz-sendai.net) ③FAXでのお申し込み▶022-726-0343  
 お名前、ご連絡先、受講希望日をお知らせください。  
 詳細は、ホームページにて随時お知らせいたします。 <http://chiiki-biz-sendai.net>

### 会場案内

**株式会社ゆいネット**  
 (株)ゆいネット 会議室  
 仙台市青葉区花京院2-1-14  
 花京院ビル12階  
 TEL.022-726-0341

**(財)仙台市産業振興事業団会議室 (アエル7階)**  
**仙台市情報・産業プラザ 起業育成室会議室 (アエル8階)**

**TRUNK**  
 仙台市若林区卸町2-15-2 5階  
 TEL.022-237-7232

ちっちゃいビジネス開業応援塾

# 本州最北端の起業家視察ツアー

現地視察  
してきました!

「ちっちゃいビジネス開業応援塾」の課外授業で、12月10、11日と1泊2日で「起業家視察ツアー」へ行ってきました。冬の下北半島で、熱い起業家たちの講話を聞き、参加者の皆さんも決意を新たにしていました。

## 交流会



すっかり打ち解けた参加者とあおぞらB組の組員。大間産のマグロを提供している「まぐろ長宝丸」で交流会を開催。LLP設立や商品開発などについて活発な意見交換が行われました。

## 有限責任事業組合(LLP)あおぞらB組



大間のまちおこしから事業化に取り組む「LLPあおぞらB組」の事業プレゼンテーション。島康子さん、カオリエビコさん、古川たらこさんによる笑いあり驚きありの巧みなプレゼン。ユニークな商品開発秘話や遊び心あふれる商品紹介をしていただきました。写真は「マグロのぼり」。

## おおまエスコートクラブ



「大間のエビちゃん」ことおおまエスコートクラブの蛸子良子さんのガイドで、大間町の魅力を堪能。方言を交えた軽妙なガイドで、地元のマグロ漁師や大間漁港を紹介していただきました。また、おおまエスコートクラブとして取り組む、加工品開発についても紹介していただきました。

## わいどの木(有限会社村口産業)



風間浦村に場所を移し、青森ヒバを使った商品を販売している手づくり木工館「わいどの木」を訪問。ヒバの香りに包まれながら、社長の村口要太郎さんより青森ヒバへのこだわり、情熱をひしひしと感じました。  
※「わいど」とは下北半島の言葉で「私たち」の意。私たちの木、すなわち「青森ヒバ」のこと。

## NPO法人 菜の花トラストin横浜町



横浜町の菜の花を守り育てている、「菜の花トラストin横浜町」。事務局長の宮桂子さんより横浜町特産の菜の花畑復活への努力や、品質に絶対の自信を誇る菜種油など、自分たちの活動に対する強烈な誇りを伺い、参加者から感嘆の声も。

## そば処 田や



地域振興のため、主婦仲間です立ち上げた東通村の「そば処 田や」。香り高い十割そばをいただきながら、社長の嶋田涼子さんより現在に至るまでの努力を伺いました。

## 有限責任事業組合

あ お ぞ ら B 組

2000年2月、青森県下北郡大間町のまちおこしのため、「あおぞら組」を結成。「まちおこしゲリラ軍団」を名乗り、観光客を迎える「旗振りウェルカム活動」や「マグロ一筋」グッズの販売など「おもしろがる心」で個性豊かな事業を展開。収益部門を独立させる形で、2006年3月に「有限責任事業組合 あおぞらB組」を立ち上げました。



島 康子さん



カオリ エビコさん



古川 たらこさん



# わたしたちに「できること」

東日本大震災、そして忘れてはならない2008年に発生した岩手・宮城内陸地震…様々な活動を応援することが「何か」につながっていきます。活動内容に共感したり、催しに参加してみたいという思いをもった方、連絡してみてくださいね。



プロフィール 凜さん

1980年、仙台市出身。SMAPやAKB48などへの楽曲提供を行う音楽プロデューサー・島崎貴光氏と共に「PROJECT-凛」として4年間のインディーズ活動を経て、2011年11月にアニメ「クロスファイトビーダマン」のテーマソング「TRUTH」でランティスよりメジャーデビュー。仙台を中心としたFMラジオ番組「凛の『聴いてくれてありがとう』ラジオ」など、地元でも活躍中。

公式サイト <http://www.project-rin.com/>

● 凛さん

## 震災を乗り越えて、デビューの夢を果たす

**「何** をやってもうまくいかず、何度もあきらめようと思ったけど、やらないで後悔しなかった」と、仙台出身のアーティスト凜さん。20歳でアイドルグループとしてデビューするも、体調不良で解散。故郷に戻り、自分に出来ることを探して様々な仕事を経験。「でも自分に出来ることは音楽しかない」と再び上京。音楽の道へ戻り、昨年11月、31歳でメジャーデビューを果たしました。

デビューまでには、何度も夢を断念しそうになったそうです。震災もそのひとつ、仙台から東京に戻った翌日のことでした。実家は大規模半壊、東京に戻ってしまった自分を責めたとき、逆に被災地のファンや仲間からの励ましの言葉で歌う力を取り戻せたそうです。

「がんばってれば、必ず見ていてくれる人がいる。これからは与えられたチャンスを活かして、できることを精一杯やって歌で役に立ちたいです。華奢な身体から力強い言葉で答えてくれました。

今後取り組みたいこと これまでの活動を支えてくれたみなさんと、これから歌を聴いて知ってくれるみなさんを、歌で力づけていきたいです。



## ● みやぎ・やまがた女性交流機構 / (財)東北活性化研究センターさん

### 絆! 東北のがんばる女性たち

**宮** 城と山形の県の境なく、両県相互で交流することで地域活性に取り組む「みやぎ・やまがた女性交流機構」が、東北電力グリーンプラザにてパネル展示を開催します。日頃の交流活動の様子や、3月11日の震災後、各地での復興活動に頑張っている女性たちの活動をレポートしました。平成24年1月31日から2月4日まで、パネル展示はご自由にご覧いただけます。また、2月4日は14:30から「天地人」による津軽三味線とパーカッションのミニコンサートも予定しています。みなさん、お気軽にお立ち寄りください。



▲平成23年9月18日ホテルメトロポリタン仙台にて開催された「第6回みやぎ・やまがた地域を超えてチャレンジする女性の交流会 東日本大震災からの復興、わたしたちにできること」の様子

#### 催し物名

- 「絆!東北のがんばる女性たち」パネル展示
- 期間 / 平成24年1月31日(火)～平成24年2月4日(土)
- 時間 / 10:00～18:00(最終日のみ16:00)
- 開催場所 / 東北電力グリーンプラザ アクアホール (仙台市青葉区一番町3-7-1)
- 入場無料
- 主催:みやぎ・やまがた女性交流機構 / (財)東北活性化研究センター

## ● 勝栄丸 船長 阿部年巳さん

### 東松島に新しい牡蠣ブランドを

**東** 松島で漁業を営んでいた阿部年巳さんは、3月11日の震災で牡蠣棚と船を失いました。松島湾で育ててから、鳴瀬川河口付近に移すことで豊富なプランクトンを摂取させ、大きく濃厚な味わいに育てていた阿部さんの牡蠣。津波の被害を受け、震災直後は生産をあきらめていたそうです。しかし、6月に入り牡蠣棚を少し復元してみたところ、タネ牡蠣が育っていたとのこと。このとき阿部さんは、単なる復興ではなく「牡蠣を通じた地域の発展」に取り組んでいこうと、決意したそうです。

阿部さんは現在、新しい東松島の牡蠣ブランド作りのため「牡蠣棚共同オーナー」を募集しています。心うたれた方、ご賛同いただける方は是非お問い合わせください。

#### 牡蠣棚共同オーナー募集 1口 1万円から

- 共同オーナー様からの資金について 約90%を勝栄丸の運営費に充てさせていただきます。残り約10%は地域発展経費として使用致します。
- 共同オーナー様の特典 初出荷の牡蠣を1口あたり約20個お届け致します。(1回のみ) 今後の優先的な出荷と、特別料金を設定致します。牡蠣棚見学会・牡蠣バーベキュー等のイベントを優先的にご案内致します。

詳細 かきハウェブサイトをまたは、メールにてお問い合わせください。

<http://kakahachi.com>  
E-mail [kakahachi@gmail.com](mailto:kakahachi@gmail.com)



勝栄丸 船長 阿部年巳さん

これから  
参加できる!

Sendai Navic  
仙台なびっく イベント・企画情報

EVENT & INFO

**商店街 weeks** ここから始まる 仙台市中心部商店街の魅力再発見!

日程 1月13日(金)～1月22日(日) **一番町四丁目商店街weeks**

開催場所 **仙台なびっく情報ステーション** 入場料 **無料**

**商店街 weeks とは …**  
仙台市中心部の9つの商店街を、1つ1つフォーカスしてご紹介します。なびっくのフロアに各商店街の特色あるお店が出展。商品の紹介や写真、パネルの展示などを通じてお店と商店街の魅力をお伝えします。商店街やお店と、街を歩きみなさんをもっと楽しくつなごう。それがせんたい商店街weeksのコンセプトです。



サンモール一番町商店街の展示より。気になるあのお店の一面を知ることができます。

**にぎわいガイドツアー** 歩いて 見て 聞いて 商店街をもっと身近に体感!

日時 1月21日(土) 13:00～15:00 **クリスロード商店街にぎわいガイドツアー**  
1月28日(土) 13:00～15:00 **一番町四丁目商店街にぎわいガイドツアー**

参加費 **各500円**

**にぎわいガイドツアーとは …**  
いつものショッピングでは気付かない、見ることのできない街の表情に出会えるイベント。毎回、1つの商店街を2時間ちよっとのコースで周り、歴史や見所を案内します。お店のオーナーたちのこだわりを聞いたり、ちょっとした体験に参加したり。時には新商品の試食などもあります。詳しくは仙台なびっくまでお問い合わせください。



**仙台駅前・仙台朝市商店街**  
**にぎわいガイドツアー** 開催しました!

12月10日、仙台駅前商店街と仙台朝市商店街をめぐる「にぎわいガイドツアー」が開催されました。

当日は、12名の参加者の皆さんと仙台なびっくを出発し、一番町、中央通りを経由して仙台駅前へ。今回トクベツに「なびっくスタッフが薦める、各商店街厳選ランチの店マップ」をご用意、道中各店を紹介しながら歩きました。

仙台駅前では、ペDESTリアンデッキのヒミツやリニューアルオープンしたEBeanSについて解説。仙台朝市では、店員さんのお話を伺いながら、実際にお買物を楽しみました。そして、なんと朝市商店街の皆さんから宮城の野菜でつくったお鍋の振舞いがあり、参加者の皆さんは大喜び。今庄青果さんからは仙台白菜についての説明もあり、興味深く聞き入っていた皆さん、より一層味わい深い鍋となりました。



商店街の隠れた魅力に触れられるこのツアー、読者の皆さんもぜひご参加ください。

今後のイベント情報は、仙台なびっく情報ステーションでお尋ねいただくか、ホームページ(下記URL)をご覧ください。

<http://sendai-navic.com/>



【お問合せ・お申込】  
**仙台なびっく情報ステーション**  
住所 / 仙台市青葉区一番町四丁目4-35  
TEL / 022-748-5871  
E-mail / info@sendai-navic.com  
URL / <http://sendai-navic.com/>



# PRESENTS

読者プレゼント

応募方法

下記URLにアクセス。読者アンケートにご協力ください。

PC <http://actaleia.com/present/>

モバイル <http://actaleia.com/m/>



※当選者は発送をもってかえさせていただきます。  
※ご応募いただいた個人情報(氏名、年齢、住所、メールアドレス等)は、今後の誌面づくりの参考及びプレゼントの発送のみに利用させていただきます。

## A オリジナルパスタの店 ROSSOより「チーズパイセット・スペシャルバレンタイン」

名取市ゆりが丘の「オリジナルパスタの店 ROSSO」より、人気のチーズパイをバレンタインデー用にアレンジしたデザート「チーズパイセット・スペシャルバレンタイン」を。特別な日のディナーと一緒にどうぞ。2月29日まで、18:00からの期間限定サービスです(要予約)。  
\*こちらのプレゼント応募締切は1月31日となります



ヘアで3組様に

【提供】オリジナルパスタの店 ROSSO様  
<http://pasta-rosso.com/>

さらに読者限定特別プレゼント!  
「復興を応援します!パスタ半額サービス!」

「被災した皆様を応援し、復興の後押しを!」という想いから、アクタレイア24号をご持参のお客様へ、単品パスタを全て半額にてサービス!1グループ4名様まで、2月29日(11日、12日を除く)まで、18:00からの限定サービスです。



こちらのプレゼントは応募不要です。  
お店へ直接お越しください。

※写真は商品の一例です。

## B 記録した日が記念日になる「箔押しダイアリー」

金銀の光沢や微妙な凹凸により高級な質感が出る箔押し。表紙の文字にその技術を使ったダイアリーは日々の記録を「記念日」として残してくれます。日付は自分で書き入れられるので書きたいときにいつでもどうぞ。



10名様に

【提供】有限会社武田製本所様  
TEL.022-288-7651

## C 新・育児書!?「祖父、ソフリエになる～新米じいじ初めての孫育て～」

「ソフリエ」とは、孫育てに取り組む祖父のこと。本書では難しい育児の話ではなく、おむつの替え方、抱っこのしかたなど、孫とのふれあいに楽しさを感じられる内容を中心とした「おじいちゃんの育児」を提案しています。



3名様に

【提供】株式会社メдика出版様  
<http://www.medica.co.jp/>

## D 簡単に作れる!「ブレスレットキット&エンジェルチャーム」

東京浅草橋に本店を構えるアクセサリ材料を専門に販売するパーツクラブより、輝きが人気のカットガラスを使用したブレスレットの手作りキットを。子供から大人まで楽しみながら簡単に作れます。



7名様に

【提供】パーツクラブ仙台店様  
<http://www.partsclub.jp/>

## E 夕香亭 桜シリーズ「桜茶」と「さくらのお砂糖」セット

春の訪れを告げる桜が香る二品をセットで。桜花の塩漬け「桜茶」はお茶だけでなくサラダなどで、乾燥桜入り「さくらのお砂糖ふたえ包み」はデザートだけでなく煮物などで活躍!桜の花や葉が風味を引き立てます。



3名様に

【提供】ゆいネットショップ  
<http://www.rakuten.ne.jp/gold/yuinet/>

### 読者プレゼント提供・協賛募集

アクタレイアでは読者プレゼントへの商品ご提供・ご協賛を募集しております。読者注目度の高いプレゼントコーナーでは、プレゼント写真と共に新商品の情報やショップのセール情報などを盛り込むことができ、PRの場として大いに活用ができます。配布と同時にWeb掲載されるプレゼントは、応募時に商品に関するアンケートも可能です。詳しくは、下記お問い合わせ先まで、お気軽にどうぞ。

【お問い合わせ先】株式会社ゆいネット アクタレイア編集部 Tel.022-726-0341 E-mail.info@actaleia.com

注目度高!

## Actaleia

Vol.24

【Actaleia・アクタレイア】とは…active(活発な)と thaleia(ギリシャ神話における美と優雅の女神・「花の盛り」の意)という2つの言葉を組み合わせた造語。自分らしく輝きながら頑張る女性を応援したいという意味が込められています。

### お問い合わせ

掲載記事内容・広告掲載・配布配本など

株式会社ゆいネット

仙台市青葉区花京院2-1-14 花京院ビル12階  
tel.022-726-0341 fax.022-726-0343  
e-mail.info@actaleia.com  
URL.<http://www.actaleia.com/>

twitter @Actaleia ← follow Us!

staff  
publisher  
福葉 雅子

sales  
東瀧 理

photo  
千葉 裕幸(フォオフィスCHIBA)  
株式会社ゆいネット

writer  
樋口 奈緒美

○個人情報について…皆様からお預かりした個人情報については、取材、プレゼント応募、今後の誌面づくりの参考など、それぞれに必要な範囲での情報をお預かりいたします。お預かりした情報は、適正に管理いたします。  
○その他…本誌記事・写真・イラストの無断転載を固く禁じます。  
○本誌で掲載されている内容は、2011年12月15日現在のものです。情報内容が変更されている場合がございますことを、ご了承ください。



この印刷物は、環境にやさしい「水なし印刷」  
「植物油インキ」を使用しています。

## Fortune

アクタレイアウーマンに贈る 短占い

PC <http://www.actaleia.com/fortune/>

モバイル <http://www.actaleia.com/fortune/m/>

占い師プロフィール

タロット使い  
メイリン

(タロット占いのスペシャリスト)

個人鑑定をメインに活動中!  
テレビ、雑誌等の  
占い原稿を執筆。



今すぐアクセス



Webサイト <http://meirin0415.jimdo.com/>