

# たびむすび

石巻市  
田代島

## INFORMATION

たびむすびでは過去にモニターツアーとして3回のツアーを実施し、延べ150名の方にご参加いただきました。

ツアー内容も猫にふれあうお散歩コースや釣りコース、トレッキングコース等を用意し田代島の一日を楽しんでいただきました。

田代島は宮城県でも有数の釣りスポットでもあり、ツアー参加者も魚が釣れて楽しんでいただきました。

中には「大漁!」と喜ばれる方も。

その他、田代島の観光拠点となるバンブーデッキを作るプロジェクトが結成され、ボランティアの方にご協力頂き、田代島大泊地区に完成しました。

今回は田代島をご紹介します。



田代島とは

田代島は牡鹿半島の西に浮かぶ周囲約11.5kmの小さな島。島の人口より猫の数の方が多い別名「猫の島」と言われています。温暖な気候で雪が少なく、南国の植物であるタブノキの原生林が島内にみられ、静かでのんびりした島です。

### ● マンガアイランド

仁斗田港より徒歩約10分

石巻市の「マンガランド構想」で建てられたマンガアイランドは漫画家のちばてつやさん、里中満智子さんがデザインしたロッジが点在する宿泊施設。キャンプサイトもあり、テント泊も可能(テントは持参)。高台にありここからの景色は最高。利用期間は4月から10月まで。



寄り道スポット



### ● バンブーデッキ

大泊港からすぐ

田代島に熱い想いを寄せる有志で作ったバンブーデッキ。島に生息する竹と島の古民家から出た廃材を使って作りました。静かな海をながめながらのんびりしたり、お弁当を食べたり、田代島を訪れる人や地元の人、そして猫たちも好きなように使ってくださいね。



### ● 猫神社

仁斗田港より徒歩約20分

昔、養蚕が盛んだった田代島はカイコの天敵であるネズミを駆除してくれる猫が飼われており、島民に大切にされていました。あるとき、怪我をした猫を漁師が葬ったところ大漁が続き、海難事故もなくなったため葬られた猫は猫神様として田代島では大切にされています。

猫神社には猫好きの方が置いたのでしょうか、猫の置物や猫が描かれた石等がお供えてあります。



## 田代島へのアクセス

※仙台から公共交通機関を使用する場合のアクセスです。



高速バス ●運行/宮城交通 ●料金/片道800円 往復1,600円

仙台 → 石巻駅前(所要約1時間20分)

タクシー ●料金/約800円

石巻駅前 → 網地島ラインのりば(約10分)

網地島ライン ●料金/片道1,200円 往復2,400円

石巻(網地島ラインのりば) → 仁斗田港(所要時間約50分、大泊港へは所要約40分)

石巻発 9:00 12:00 15:30 17:00

仁斗田港発 9:42 7:40 10:42 14:12

※運行時間は季節、船舶点検等で変更になる場合がございます。又、天候の影響で欠航になることもございますので、ご利用の際は網地島ラインへお問い合わせください。



田代島へ日帰りバスツアーのお知らせ  
貸切バスでラクラク。まだ行ったことがない方、行きたいけど行く機会がなかった方、この機会に是非ご参加ください。もちろん田代島へ行ったことがある方も大歓迎です。一日のんびりと田代島で過ごしてみませんか。

## 募集型企画旅行



### 行程

行き 仙台駅発(7:00) → 石巻:フェリー乗り場発(9:00) → 仁斗田着(9:46) → 田代島で自由行動  
 帰り 仁斗田発(14:12) → 石巻着(15:00) → 仙台駅前着(16:30)

※フェリーの発着時刻変更により発着時間が変更になる場合がございます。出発1週間前にお送りする最終日程表をご確認ください。  
 ※天候等の理由でフェリーが欠航になる場合がございます。その際は3日前までお知らせし、ツアーを中止いたします。 ※海水浴、釣りはできません。



## 泊まる



### ●漁師民宿 はま屋

●料金/1泊2食 7,000円  
TEL.0225-98-2620

### ●民宿 網元

●料金/1泊2食 7,000円  
TEL.0225-98-2316

### ●マンガアイランド

4月~10月まで利用可能、食材持参

●料金/ロッジ(6名まで).....8,000円  
 テントサイト(1区画).....1,500円  
 ●お問い合わせ/石巻市役所産業部商工観光課  
 TEL.0225-95-1111

※空き状況、金額等のお問合せは各施設に直接お問合せください。

## 買う・食べる



田代島には、喫茶店・飲食店・コンビニがありません。仁斗田に小売店が1件ありますが、お休みの場合もあります。田代島に行くときには、飲物・食料ほか必要なものは準備して行きましょう。

## 田代島の夏休み



●出発日/2013年7月20日(土)

●宿泊代金/お一人様 大人 5,250円(税込) 子供 4,100円(税込)

●集合時間/6:45 ●集合場所/仙台駅西口団体バス駐車場

●定員/40名(最少最行人数30名) ●添乗員/同行します

●料金に含まれるもの/往復貸切バス代金、保険料、フェリー代、添乗サービス料

●料金に含まれないもの/昼食、自宅から集合場所までの往復交通費、その他個人的な費用

●お申込方法/お電話かメールでたびむすびにお申込ください。追って手続きについてご案内いたします。



株式会社 たびむすび (一社) 全国旅行業協会正会員 宮城県知事登録旅行業2-344号  
 たびむすび営業部(緑ゆいネット内) 〒980-0013 仙台市青葉区花京院2-1-14 花京院ビル12F TEL.022-748-6230 FAX.022-726-0343  
 ■e-mail info@tabimusubi.co.jp ■WEB http://www.tabimusubi.co.jp





# チャレンジショップ

仙台・東北の観光、産業の復興を支援する「東北ろっけんパーク」。その2階に「トライシックスチャレンジショップ」が4月26日(金)リニューアルオープン!セレクト雑貨やオリジナルグッズを扱う3ショップが新たに営業を開始しました。色々な提案のある楽しい空間にぜひ足をお運びください。

# リニューアル オープン!!



## necota ～富士紙器～

ダンボールの  
“なんかいいもの”売ってます

ダンボールで作った“なんかいいもの”を販売しています。ダンボールの猫田君は耐荷重60kg。猫とおいさんのストーリーで子供たちに大人気です。他にもカラーバリエーション豊富なA5小物バッグ、デスクなどを扱います。「あるだけでなんか楽しい、人生がちょっとうるおう」そんな商品を作っています。



### \*ダンボールのイス

その場で簡単に組み立てられます。4種類の表情があります。体重60キログラムまでOK! このシリーズには、様々な生活を送っていた動物たちのストーリーがあります。詳しくはオーナーさんに聞いてみよう!



### \*バッグ

表面撥水加工、テント生地とのコラボで地球にやさしいエコバッグです。



## SELECT SHOP ぷろぺら商店

山形のイイモノ販売中

山形県のクリエイター達の手作りの品を主に扱うセレクトショップです。手作りの良いものを生活にとり入れる豊かさを感じて欲しいと思いOPENしました。ぷろぺら商店のスタッフは、にがおえ描きと陶芸家の2名です。にがおえ描きが定番の日は、その場でにがおえを描きます。山形には良い作家がたくさんいます。作品や作家については気軽に聞いてください。



\*似顔絵 その場で、10分で似顔絵を描きます!



### \*陶器・雑貨ポストカード等

作家作品、随時追加予定!!



## ていねいな生活

目に見えるだけでは「みえない」商品の「イトコロ」教えます。

全国から【人の手を感じるモノ】【生活が楽しく快適になるモノ】【機能に優れているモノ】を独自の視点でセレクトし、発信するお店です。いつもの毎日が、これらの商品があることで少し楽しくなってくれたら……買ってもらったモノも嬉しい、そして買ったヒトも嬉しいはず。一緒に楽しい時間を、より長く愛着を持って過ごして欲しい。そんな「こころ」も一緒に発信&販売します。



### \*地球儀

自分で色を塗ったり文字を書いたり、作る楽しさや見る楽しさが詰まっています。いつでも、どこへでも持ち運びができます。用途にあわせて商品が選べます。



### \*土佐清水発

#### だしが良くでる宗田節とだしパウダー

瓶の中にお好みのお醤油を入れて2週間置くと、おいしいだし醤油ができます。



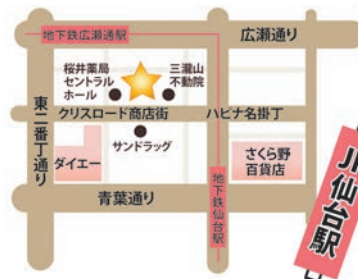
### \*KINO

削って、磨いて、塗ってカタラーが作れます。自分の手にしっくりなじむように作れるキットです。



ろっけんパーク / 倉茂 麻子さん

期間限定で新しいショップが営業するチャレンジショップ。今回は、山形のクリエイター達が参加して宮城に新しい空気を吹き込んでくれそうです。また、日本全国のいいモノを紹介するセレクト雑貨のお店も見逃せませんね。私も4月からチャレンジショップ・ボックスの担当をすることになりました。どうぞよろしくお願いいたします。



ぜひ来てください!!

## 東北ろっけんパーク2階 トライシックス

【住所】仙台市青葉区中央2-5-8

【営業時間】10:00～19:00

【定休日】木曜日

【TEL】022-395-6121

<http://tohoku-rockenpark.com/try6/>



# チャレンジボックスも

# リニューアル

「トライシックスチャレンジボックス」もチャレンジショップと同日にリニューアルオープン。前回の16ボックスから大幅に充実して、全24ボックスのユニークな商品は、ここから出逢える限定商品ばかりです。

<p>食品(茶)</p> <p><b>① 貝茶舗</b></p> <p>古代米を使用したお茶。</p> 	<p>アクセサリ</p> <p><b>② アイ・クローバ</b></p> <p>珍しい多葉クローバのアクセサリ。</p> 	<p>日用品・化粧品</p> <p><b>③ アークアース</b></p> <p>健やかっといういね!ゼオライトハーブでゼットオールライト!</p> 	<p>トイレ用品(汚れ防止)</p> <p><b>④ とび散ランシート</b></p> <p>この小さいシートを使うだけで、トイレ掃除や介護生活がぐっと楽になる。</p> 
<p>雑貨(革小物)</p> <p><b>⑤ HIGO CRAFT</b></p> <p>革をあなたの生活に取り入れてみませんか。</p> 	<p>雑貨(カルタ・ポストカード)</p> <p><b>⑥ かどたひろし庵</b></p> <p>仙台在住の漫画家より情報発信。エンタメ作品揃ってますよ!</p> 	<p>雑貨・アクセサリ(デコグッズ)</p> <p><b>⑦ KITAYAMA</b></p> <p>可愛い、綺麗、スワフスキーの輝き。クリスタルデコグッズのお店。</p> 	<p>手づくり雑貨(布ナブキン)</p> <p><b>⑧ 布なぶ屋 まーどれ</b></p> <p>国産無漂白ネルを使用した布ナブキン。今まで使用をためらっていた方もお気軽にどうぞ。</p> 
<p>雑貨(かばん・ケース等)</p> <p><b>⑨ おさげかばん工房</b></p> <p>やさしいわんとやさしいおさげ。</p> 	<p>雑貨(手織りバッグ)</p> <p><b>⑩ 手織りの店 ひだまり</b></p> <p>やわらかなひだまりの中で織り上げた、表情豊かなバッグです。</p> 	<p>アクセサリ(コサージュ)</p> <p><b>⑪ wa</b></p> <p>コサージュひとつでパーティ、フォーマルスタイルへ。ヘアアクセサリとしてもどうぞ。</p> 	<p>雑貨(和紙人形)</p> <p><b>⑫ わらべ人形の“わがみ”</b></p> <p>手すき和紙で作る日本のわらべ人形。</p> 
<p>工芸品</p> <p><b>⑬ 秋保工芸の里事業組合</b></p> <p>温故知新! 秋保工芸の里!!</p> 	<p>工芸品(漆器)・雑貨</p> <p><b>⑭ 工房 丸太の森</b></p> <p>木のぬくもりを伝える漆の器。</p> 	<p>アクセサリ(雀踊り小物等)</p> <p><b>⑮ 晴れる屋</b></p> <p>ちょっと楽しくなる雑貨たち。</p> 	<p>雑貨(陶製クラフト)</p> <p><b>⑯ アトリエ ピッコロ</b></p> <p>フツと微笑んでしまう楽しく小さな造形たち。</p> 
<p>工芸品(木彫品・釜神)</p> <p><b>⑰ 木と遊ぶ</b></p> <p>仙台藩に伝わる火の守りと厄除けの釜神を飾ってみませんか。</p> 	<p>工芸品(漆器・アクセサリ)</p> <p><b>⑱ うるしの香り工房</b></p> <p>いつもの暮らしにちょこっとうるし。</p> 	<p>雑貨(布小物)・アクセサリ</p> <p><b>⑲ M&amp;K</b></p> <p>かわいらしいデザインと使いやすさの両立をモットーにしています。</p> 	<p>雑貨(あみぐるみ・布小物)</p> <p><b>⑳ La Neige*</b></p> <p>“ほっこり”をお届けに来ました。</p> 
<p>雑貨(キャラクターグッズ)</p> <p><b>㉑ 幸運の女神 仙台幸子</b></p> <p>仙台発! 幸運の女神「仙台幸子」きっついことありますように!</p> 	<p>和雑貨(財布)・キーホルダー</p> <p><b>㉒ 彩工房</b></p> <p>あなたの暮らしに“和”の彩(いろどり)を…。</p> 	<p>アクセサリ・雑貨</p> <p><b>㉓ ロザフィとデコ</b></p> <p>かわいらしいバラのアクセサリとキラキラデコ。</p> 	<p>雑貨(布小物・ドレス)</p> <p><b>㉔ Heartiel</b></p> <p>ハンドメイド・ドレス・布小物。</p> 



ちっちゃい

～私の好き・やってみたい からビジネスの種を見つける～

受講生  
募集!

# ビジネス開業応援塾

Fight!

「いつか何かを始めよう」と考えていた皆さんや、震災をきっかけに「何かを始めたい」と決心した皆さんを応援する「ちっちゃいビジネス開業応援塾」を開催しています。起業したばかりの先輩や、ベテランのお話を伺ったり、自分の「ゆめ」をまとめたりする講座です。参加者の皆さんと一緒に新たな一歩を見つけていきませんか。新年度のセミナーが5月から始まります。

クリック!

ちっちゃいビジネス

検索

## 扇町での出前講座 開催しました



羊毛フェルトのサンキャッチャー作り

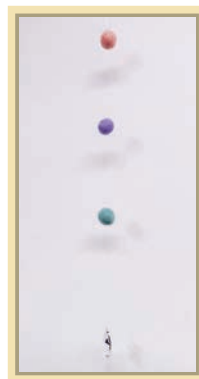


ラフターヨガ

3月8日(金)、扇町四丁目仮設住宅の集会所を会場に、ちっちゃいビジネス開業応援塾の受講生2人が講師となり出前講座を開きました。講師を務めたのは、羊毛フェルト作家の熊谷真祐美さんとラフターヨガ講師の吉田由香さんです。

1時間目の羊毛フェルトのサンキャッチャー作りでは、それぞれ個性あふれる作品を作りました。参加者は「窓辺に飾るのが楽しみです。」と嬉しそうに持ち帰りました。

2時間目のラフターヨガでは、始めて体験する方がほとんどでしたが、吉田さんのリードで全員が気持ちよく笑い転げました。心も体もほぐれて、癒し効果抜群の講座となりました。



羊毛フェルトのサンキャッチャー

開催しました

## 平成24年度 報告会&交流会

平成25年3月21日、仙台市地域ビジネス創出支援事業「ちっちゃいビジネス開業応援塾」の総まとめとして、事例報告を兼ねた公開セミナーを仙台情報・産業プラザのセミナールーム(2)Aで開催しました。



曾根原久司さん

### 基調講演

前半はゲストスピーカーとして、「特定非営利活動法人えがおつなげて」代表理事の曾根原久司さんが講演、「思い立ったが“起業”の日～日本の田舎は宝の山～」をテーマに、起業の経緯、農村起業家といわれるまでに至るビジネスを持続させるためのコツについてご講演いただきました。



### 交流会

休憩後、講師の曾根原さんを囲んで交流会を開催しました。一人ずつ自己紹介とそれぞれの事業のPRをした後、意見交換を行いました。曾根原さんから直接アドバイスをもらい、参加者の皆さんは起業の志を新たにしていました。今回の交流会では、事例発表をした武田智枝さんのグループ「まごーらいん」が作ったピクルスの試食や、村上緑さんのパワーストーン・アクセサリーのプレゼントもありました。飲み物や軽食をいただきながら、参加者同士の交流にも花が咲きました。

### 事例発表

続いて、当塾の受講生を代表して、阿部幹司さんと武田智枝さんが、受講者事例発表を行いました。阿部さんは子育て世代の家族が楽しく過ごせる農家民宿、武田さんは地元の野菜を使用したピクルス製造を中心に地元を全国に発信したいと、それぞれの事業プラン、将来の構想までを披露し、先輩起業家である曾根原氏が助言。会場では、同じように起業を目指す受講生たちが自分への助言のように大きくうなずき、さらに「ゆめ」の実現へ一歩踏み出した阿部さんと武田さんに向け大きな拍手が起こりました。



阿部幹司さん



武田智枝さん



テーブルを囲む受講生



村上緑さんのパワーストーン・アクセサリー



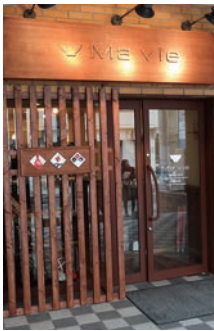
「まごーらいん」のピクルス

## 受講生さんのお店をご紹介します!



### Ma vie リニューアル・オープン!

飯田順之さんの陶磁器&文具雑貨のセレクトショップ「Ma vie」が、2月22日(金)にリニューアル・オープンしました。「Ma vie」は昨年11月に開店。長年の夢をかなえ開業した飯田さんでしたが、いろいろな課題に直面し「創業スクエア」に支援を依頼しました。創業スクエアのプロジェクトメンバーとヒアリングを重ねた結果、抜いたかったのは文具ではなく陶磁器であったことに気づき、店舗コンセプトの見直しからディスプレイの変更や店舗改装を実行。飯田さんの希望通り、「和モダン」テイストの素敵なお店に生まれ変わりました。陶磁器好きにはたまらない品揃えでファンが着実に増えています。



#### Ma vie ◆マヴィ

住所/仙台市青葉区国分町3丁目5-7 MKビル1F  
TEL・FAX/022-266-6310 営業時間/11:00~19:00 定休日/水曜日  
E-mail/handerson0820@yahoo.co.jp FaceBook/http://www.facebook.com/sendaimavie



### 陶cafe ソラSea土 オープン!

陶芸作家Shihoこと佐藤志保さんが4月8日(月)、泉区山の寺の自宅内に陶芸体験もできるギャラリー カフェ「陶cafe ソラSea土」をオープンしました。店内はシックな黒と珪藻土のやさしい白が気持ちいい空間。志保さんが制作したこだわりの陶器が展示され、お気に入りの器をその場で購入することもできます。スキューバダイビングが趣味という志保さんが作る、多彩なブルーの器は必見です。海の中から見た空をイメージしているとのこと。カフェの窓越しに公園の木々を眺めながら、ゆっくりとした時間を楽しんでみてはいかがでしょうか?陶芸体験の申込みも受け付け中です。



#### 陶cafe ソラSea土 ◆ソラシド

住所/仙台市泉区山の寺1丁目36-5  
TEL・FAX/022-346-6822 営業時間/平日のみ12:00~夕暮れまで  
E-mail/sora-sea-do@bell.ocn.ne.jp HP/http://www.sora-sea-do.com  
数ヶ月に一度、作陶集中期間としてお休みをいただきます。詳しくはHPをご覧ください。

## 参加者募集

## 開催します!

## 「やりたいことを一歩進めるための企画書講座」 「先輩起業家に聞く!」セミナー

平成25年度「ちっちゃいビジネス開業応援塾」の第1弾として、リプルワークプロデューサー・大木浩士さんをお招きし、「やりたいことを一歩進めるための企画書講座」を開催します。ワークシートを活用したり、受講生同士で意見交換をしながら、皆さんのアイデアを1枚の企画書にまとめていく講座です。

- 日時/平成25年5月15日(水) ■時間/13:00~17:00
  - 会場/創業スクエア ルームA(仙台市青葉区中央2-5-8 東北ろっけんパーク3F)
  - 参加費/無料 ■定員/企画書にしたいアイデアをお持ちの方18人(先着順)
  - お問い合わせ/株式会社ゆいネット 地域ビジネス創出支援チーム TEL.022-726-0341
  - URL/http://chiiki-biz-sendai.net E-mail/info@ciiki-biz-sendai.net
- ※「ちっちゃいビジネス開業応援塾」は、仙台市の委託事業です。

「ちっちゃいビジネス開業応援塾」カフェ・飲食店コース 5月22日(水)からスタート!



# AREA INFORMATION

エリアインフォメーション

02

## 車椅子メンテナンス講習会のご案内



車椅子の専門メーカー(株)カワムラサイクルから車椅子のメンテナンス講習会開催のご案内です。高齢化社会を迎え、車椅子の需要が増えるのに伴いメンテナンスも重要になります。(株)カワムラサイクルでは毎月第3土曜日の9:00~12:00、車椅子の保守・点検・整備方法の無料講習会を開催いたします。当日はパーツ毎に分解し組み立てなおす実習を取り入れ、車椅子のメンテナンスの必要性を詳しくご説明いたします。また、ショールームでは軽量でカラフルな車椅子からリクライニング式や旅行用までより進化した車椅子をご覧いただけます。

**株式会社カワムラサイクル 仙台サービスセンター**

お問合せ先

■住所：仙台市太白区鹿野3-1-1 リエス鹿野1階  
■TEL:022-746-9540

01

## 南三陸を歩いてみよう 南三陸おさんぽ日和 春期間限定ツアーのご案内



草花が芽吹き、笑顔も咲き乱れる南三陸から春の便りが届きました。近いけれど、なかなか足を運べなかった方々へ。南三陸をすでに好きになってくれている方々へ。南三陸町では、季節を感じる春の期間限定ツアーを開催中、大好評につき参加者を追加募集しています。4月に好評だった「うみさんぽ」のほか、新緑薫る里山を歩く「やまさんぽ」、町に眠る謎を探る「まちさんぽ」など…ほっこりとお茶をしながら楽しくおしゃべりをする時間のあるおさんぽもあります。あなたにぴったりなおさんぽツアーが見つかりますように。新鮮な海産物や春の味覚も盛り沢山の南三陸でお待ちしています。

ツアー予約・詳細

「南三陸町観光協会

仙台・宮城デスティネーションキャンペーン専用サイト」  
<http://www.m-kankou.jp/dc/>

お問合せ先

(社)南三陸町観光協会

■住所：南三陸町字御前下59-1 ■TEL:0226-47-2550  
南三陸町観光協会公式HP <http://www.m-kankou.jp/>

04

## 山形県大蔵村 肘折温泉 山菜の食まつりのお知らせ



平成25年5月11日から6月23日までの44日間、肘折温泉山菜の食まつりが開催されます。昔から湯治場として知られている山形県の肘折温泉は、良質な山菜の宝庫。雪深い肘折で採れた山菜は、おいしさがひと味もふた味も違います。この季節、肘折温泉の旅館では、自慢の山菜料理がずらりと並びます。ぜひ滞在してみてください。期間中の日曜日と水曜日、午前6時15分から先着80名様に朝市会場で山菜食の無料サービスも実施予定です。

**肘折温泉観光案内所**

お問合せ先

■住所：山形県最上郡大蔵村肘折温泉451-2  
■TEL:0233-76-2211  
<http://hijiori.jp/>

03

## オープンのお知らせ ギャラリー カフェ「陶cafe ソラSea土」



仙台市泉区山の寺に、ギャラリー カフェ「陶cafe ソラSea土(ソラシド)」がオープンしました。海の中から見た空をイメージして造るといふ多彩なブルーが特徴の器は、陶芸作家・佐藤志保さんの作品。ゆっくりと時間が流れる店内で、コーヒーを味わいながら窓の外の季節の移り変わりを楽しむのもよいでしょう。コーヒー豆は米ヶ袋の珈琲店「珈琲まめ坊」のものを使用しています。

お問合せ先

**ギャラリー カフェ「陶cafe ソラSea土」(ソラシド)**

■住所：仙台市泉区山の寺1-36-5 ■TEL:022-346-6822  
■営業時間：平日のみ12:00~夕暮れまで  
<http://www.sora-sea-do.com/>

これから  
参加できる!

Tohoku Rockenpark  
**東北ろっけんパーク** × **仙台なびっく**  
Sendai Navic  
東北復興交流ツインステーション

イベント  
企画情報

# EVENT & INFO

Sendai Navic  
**仙台なびっく**

●仙台なびっくWeeks「ウェルカム仙台!」(4月~6月)

5月8日(水)~5月31日(金) 復興交流ツインステーション「東北ろっけんパーク」1周年記念展(仮)

●復興物産市 東北いいもんパーク 5月17日(金)~5月19日(日)

●仙台なびっくワークショップ

5月9日(木) 弦楽工房Watanabe バイオリンの修理見学体験講座

5月14日(火) 「hiraga」ビューティワークショップ

Tohoku Rockenpark  
**東北ろっけんパーク** ●復興物産市 東北いいもんパーク

5月10日(金)~5月12日(日) 5月17日(金)~5月19日(日) 5月24日(金)~5月26日(日)

●TRY6チャレンジショップ & チャレンジボックス

4月26日(金) 第3期オープン

イベントピックアップ

仙台・宮城デスティネーションキャンペーン  
商店街にぎわいガイドツアー  
「福の神・仙台四郎の愛した街」

5月25日(土) 定禅寺通り編  
6月15日(土)、29日(土) アーケード街編

●時間 14:00~16:00 ●定員 14名 ●料金 1,500円  
●お申し込み TEL/022-748-5871(仙台なびっく)受付時間10:00~19:00



【お問合せ・お申込】



東北復興交流ツインステーション  
**仙台なびっく**  
住所 / 980-0811 仙台市青葉区一番町4-4-35  
TEL / 022-748-5871  
営業時間 / 10:00~19:00  
定休日 / 無休  
●公式サイト <http://sendai-navic.com/>  
●E-mail [info@sendai-navic.com](mailto:info@sendai-navic.com)  
●Twitter @snavic ●Facebook sendai.navic



東北復興交流ツインステーション  
**東北ろっけんパーク**  
住所 / 〒980-0021 仙台市青葉区中央2-5-8  
TEL / 022-395-6101  
営業時間 / 10:00~19:00  
定休日 / 無休  
●公式サイト <http://tohoku-rockenpark.com/>  
●E-mail [info@tohoku-rockenpark.com](mailto:info@tohoku-rockenpark.com)  
●Twitter @rockenpark ●Facebook tohoku.rockenpark

仙台市中心部9商店街の情報発信基地「仙台なびっく」。この施設は仙台市中心部9商店街がそれぞれに発信していた情報を一元化し、仙台市民の皆さんや観光客の方々により身近な情報発信と、更なる中心部商店街のにぎわいの活性化を目的に平成23年8月から運営がスタートしました。都市型ツーリズム「商店街にぎわいガイドツアー」や、「仙台なびっくワークショップ」などの体験型のプログラムや、仙台市中心部9商店街の魅力を伝える展示展「仙台なびっくWeeks」、復興物産市「東北いいもんパーク」などの催事が開催されています。また、各商店街組合に加盟する店舗の基本情報や、商店街で催されるイベント情報などのスケジュールなどもご案内しています。

「東北ろっけんパーク」は、仙台市がすすめる「仙台経済ステップアッププラン 2013」の一環として、被災した東北各地の産業や観光の復興をバックアップする施設。1階「東北ろっけんパーク」では、東北の復興商店街の情報発信や復興支援グッズを販売するほか、毎週末の3日間は復興物産市「東北いいもんパーク」を開催しています。2階は新たに事業を立ち上げ、店舗出店を目指す人を対象とした「TRY6チャレンジショップ&チャレンジボックス」。6つの一坪ショップとボックスには個性豊かな商品が揃います。3階「創業スクエア」では、起業や創業をめざす方々への相談受付やアドバイスのほか、各種セミナーの開催、支援情報の発信などを行っています。



# PRESENTS

[ 読者プレゼント ]

応募方法

下記URLにアクセス。読者アンケートにご協力ください。  
**PC** <http://actaleia.com/present/>  
**モバイル** <http://actaleia.com/m/>



\*当選者は発送をもってかえさせていただきます。  
 ※ご応募いただいた個人情報(氏名、年齢、住所、メールアドレス等)は、今後の誌面づくりの参考及びプレゼントの発送のみに利用させていただきます。

A

## 「レシピ本 新丼本」

王道の丼レシピではなく「食感」「調理」「味つけ」を変えただけで新しい角度になった究極丼をご紹介します。食材は3つ以内、10分で作れる毎日使える料理を意識したアイデア満載のレシピ本です。

【提供】トランスワールドジャパン株式会社様  
 TEL.03-5778-8599 <http://www.transworldjapan.co.jp/>



3名様

B

## 「Hiroshi'sラテアート&バリスタスタイル」

2008年に開催されたラテアートの国際大会にて、歴代最高のスコアでアジア人初のチャンピオンとなった澤田洋史さん。エスプレッソの抽出方法から、ピッチャーで入れるラテアートの描き方まで、澤田さんの技が全て詰まった1冊です。

【提供】トランスワールドジャパン株式会社様  
 TEL.03-5778-8599 <http://www.transworldjapan.co.jp/>



3名様

C

## 「I Love南三陸シール」

南三陸の気持ちをひとつにするハートのロゴマークができました。復興に向かう南三陸に暮らす皆さんの気持ちや支える皆さんの気持ちを、このロゴマークでほかの地域にも伝えていけたらよいと思います。1シートを5名様に。

【提供】株式会社ゆいネット 復興応援隊  
<http://www.55yui.net/minamisunriku/index.html>



5名様

D

## 「田代島にゃんこポストカード」

「猫の島」として有名な田代島、のびのび暮らすにゃんこの姿をポストカードにしました。フォトフレームに入れて飾るもよし、友達に送るもよし。3枚1組にして、5名様にプレゼント。ポストカードの種類はこちらにお任せください。(実際にお送りするポストカードの絵柄は、見本と異なる場合があります。ご了承ください。)

【提供】株式会社たびむすび <http://www.tabimusubi.co.jp/index.html>



5名様

E

## 「加美・元気野菜のキッシュ」

宮城県加美地区でとれた元気な野菜をたっぷり使用し、愛情こめて作ったキッシュです。野菜の美味しさが十分に味わえます。今回は野菜キッシュ3個入りを3名様に。(写真は6個入りです)

【提供】おかしの越後屋様  
 住所:宮城県加美郡加美町宮崎字町100-1  
 TEL/FAX.0229-69-5109 <http://www.ne.jp/asahi/echigoya/okasi>



3名様

F

## 「手もみで5分「みやぎのもちっ粉」

水を加えて揉むだけでお餅ができます。お子様のおやつにも最適です。又、もちっ粉は防災食としてもオススメです。今回はみやぎのもちっ粉1袋を10名様に。

【提供】有限会社菅原商店様  
 住所:宮城県加美郡加美町赤塚10-1  
 TEL.0229-63-2646 <http://www.sugawara-komeko.net/>



10名様

お知らせ

## おかしの越後屋と有限会社菅原商店は、ガスサロン市に出展・販売します。

■日時/5月24日(金)~25日(土) ■場所/仙台市ガス局ショールーム(仙台市青葉区中央2-10-24)

注目度高!

## 読者プレゼント提供協賛募集

アクタレイアでは読者プレゼントへの商品ご提供・ご協賛を募集しております。読者注目度の高いプレゼントコーナーでは、プレゼント写真と共に新商品の情報やショップのセール情報などを盛り込むことができ、PRの場として大いに活用ができます。配布と同時にWeb掲載されるプレゼントは、応募時に商品に関するアンケートも可能です。詳しくは、下記お問い合わせ先まで、お気軽にどうぞ。

【お問い合わせ先】株式会社ゆいネット アクタレイア編集部 Tel.022-726-0341 E-mail.info@actaleia.com

# Actaleia

Vol.132

「Actaleia・アクタレイア」とは…active(活発な)とthaleia(ギリシャ神話における美と優雅の女神・「花の盛り」の意)という2つの言葉を組み合わせた造語。自分らしく輝きながら頑張る女性を応援したいという意味が込められています。

お問い合わせ

掲載記事内容・広告掲載・配布本など

株式会社ゆいネット

仙台市青葉区花京院2-1-14 花京院ビル12階  
 tel.022-726-0341 fax.022-726-0343  
 e-mail.info@actaleia.com  
 URL.<http://www.actaleia.com/>

twitter @Actaleia follow Us!

staff

**publisher**  
 福葉 雅子

**sales**  
 東瀬 理  
 樋口 奈緒美

**photo**  
 千葉 裕幸 (フォトオフィスChiba)  
 株式会社ゆいネット

**art director**  
 伊丹 勝彦

**graphic designer**  
 伊丹 勝彦/平山 昌伸

**print**  
 今野印刷株式会社

**publishing**  
 株式会社ゆいネット

○個人情報について…皆様からお預かりした個人情報については、取材、プレゼント応募、今後の誌面づくりの参考のみ利用させていただきます。  
 ○預かりした情報は、適正に管理いたします。  
 ○その他…本誌記事・写真・イラストの無断転載を固く禁じます。  
 ○本誌で掲載されている内容は、2013年4月20日現在のものです。  
 情報内容が変更されている場合もございますことを、ご了承ください。



この印刷物は、環境にやさしい「水なし印刷」  
 「植物油インキ」を使用しています。

## FORTUNE

~アクタレイアウーマンに贈る 占い~

占い師プロフィール

### 心眼・カード占い 占いカズ

仙台在住、出張型占い師。プライダルサロン、雑誌の占いも担当。

<http://ameblo.jp/makinohouse/>

**PC** <http://www.actaleia.com/fortune/>

**モバイル** <http://www.actaleia.com/fortune/m/>



今すぐアクセス!